



POHON KINERJA

**DINAS PERTANIAN DAN PANGAN
KABUPATEN BADUNG
2019**

**POHON
KINERJA MISI 9
(SEKARANG)**

RPJMD



RENSTRA

Meningkatnya Produksi Pangan Nabati dan Hewani
Nilai Skor Pola Pangan Harapan

Terwujudnya Ketercukupan Pangan

Meningkatkan Aktivitas Agribisnis
Persentase kelompok tani yang memiliki produk unggulan

Meningkatnya Kualitas Tatakelola Pemerintahan
Indeks DMPRB Perangkat Daerah

ES 2

1.1

1.2

1.3

1.4

2.1

2.2

3.1

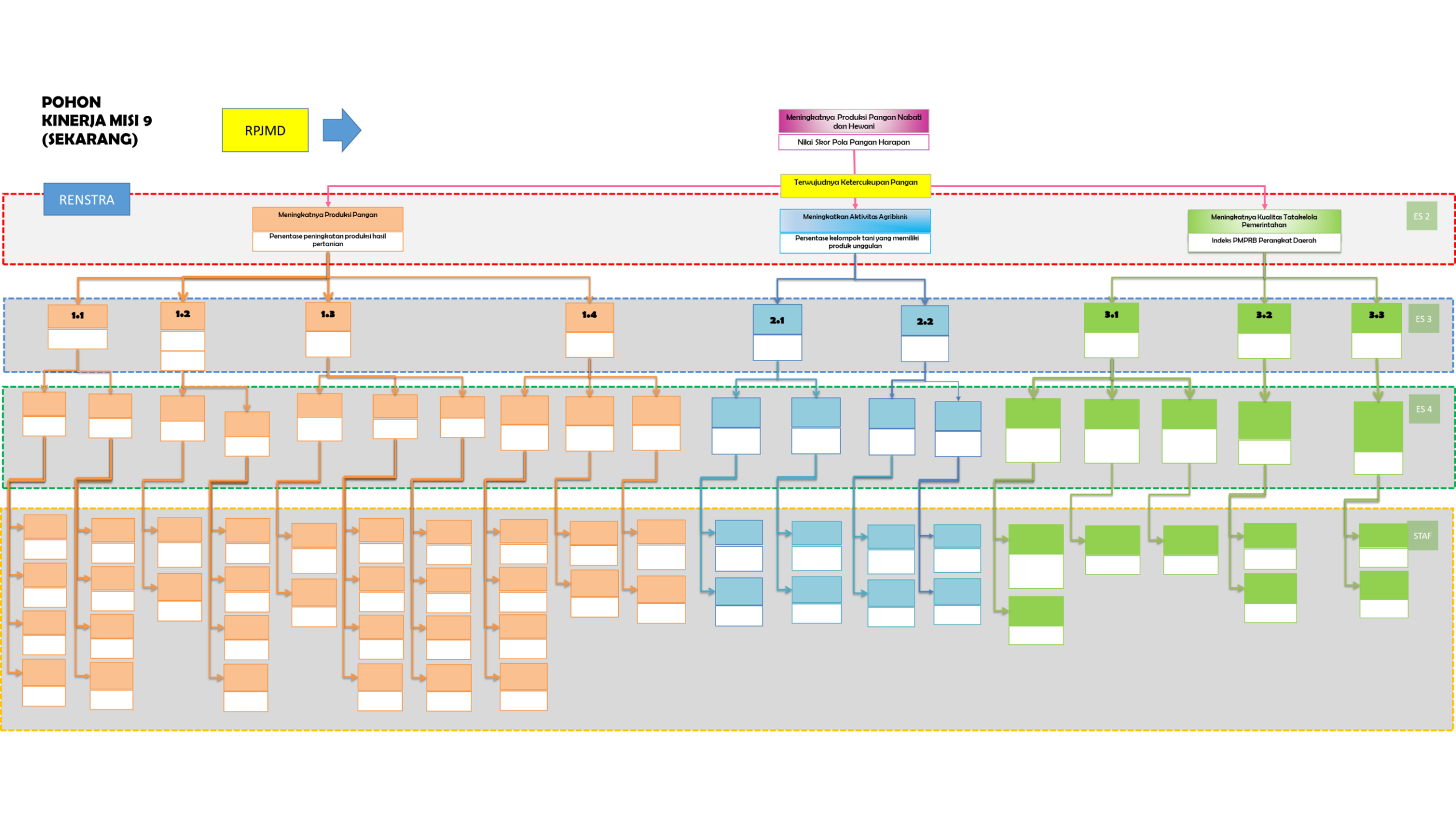
3.2

3.3

ES 3

ES 4

STAF



POHON KINERJA MISI 9 (SEKARANG)

RPJMD



Meningkatnya Produksi Pangan Nabati dan Hewani

Nilai Skor Pola Pangan Harapan

Terwujudnya Ketercukupan Pangan

Meningkatkan Aktivitas Agribisnis

Persentase kelompok tani yang memiliki produk unggulan

Meningkatnya Kualitas Tatakelola Pemerintahan

Indeks PMPRB Perangkat Daerah

ES 2

RENSTRA

Meningkatnya Produksi Pangan

Persentase peningkatan produksi hasil pertanian

Meningkatnya luasan lahan siap tanam

Persentase lahan yang siap tanam tepat waktu

Meningkatnya Penanggulangan Hama dan Penyakit

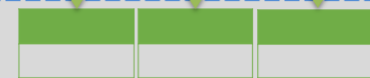
Persentase penyakit Ternak yang tertangani
Persentase penyakit tanaman yang tertangani

Meningkatnya kemampuan petani

Persentase petani yang sudah menerapkan cara tanam dengan teknologi tepat guna

Meningkatnya populasi ternak

Persentase peningkatan populasi ternak



ES 3

Meningkatnya kualitas Alsintan

% Alsintan yang dimanfaatkan sesuai peruntukan

Meningkatnya ketersediaan air

% saluran irigasi dalam keadaan baik

ES 4

Meningkatnya kualitas data penunjang calon penerima

Persentase dokumen calon penerima yang valid

Meningkatnya validitas calon penerima

Persentase calon penerima yang valid

Meningkatnya efisiensi pengadaan barang

Rata-rata waktu pengadaan yang dibutuhkan

Meningkatnya kualitas laporan kegiatan

Persentase laporan yang dapat diselesaikan tepat waktu

Meningkatnya kualitas data penunjang calon penerima

Persentase dokumen calon penerima yang valid

Meningkatnya validitas calon penerima

Persentase calon penerima yang valid

Meningkatnya efisiensi pengadaan barang

Rata-rata waktu pengadaan yang dibutuhkan

Meningkatnya kualitas laporan kegiatan

Persentase laporan yang dapat diselesaikan tepat waktu

STAF

POHON KINERJA MISI 9 (SEKARANG)

RPJMD



Meningkatnya Produksi Pangan Nabati dan Hewani
Nilai Skor Pola Pangan Harapan

Terwujudnya Ketercukupan Pangan

Meningkatkan Aktivitas Agribisnis
Persentase kelompok tani yang memiliki produk unggulan

Meningkatnya Kualitas Tatakelola Pemerintahan
Indeks PMPRB Perangkat Daerah

ES 2

RENSTRA

Meningkatnya Produksi Pangan
Persentase peningkatan produksi hasil pertanian

[Empty box]

Meningkatnya Penanggulangan Hama dan Penyakit
Persentase penyakit Ternak yang tertangani
Persentase penyakit tanaman yang tertangani

Meningkatnya kemampuan petani
Persentase petani yang sudah menerapkan cara tanam dengan teknologi tepat guna

Meningkatnya populasi ternak
Persentase peningkatan populasi ternak

[Empty box]

[Empty box]

ES 3

[Empty box]

Meningkatnya pengetahuan dan kemampuan petugas lapangan tentang hama dan penyakit
Persentase petugas lapangan yang bersertifikat

Meningkatnya ketersediaan obat-obatan
Persentase pemanfaatan obat-obatan

ES 4

[Empty box]

Meningkatnya kualitas administrasi pelatihan
Persentase administrasi yang diselesaikan tepat waktu

Meningkatnya kualitas laporan kegiatan
Persentase laporan yang dapat diselesaikan tepat waktu

Meningkatnya kualitas data penunjang calon penerima
Persentase dokumen calon penerima yang valid

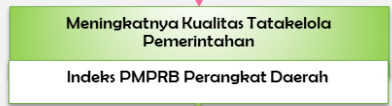
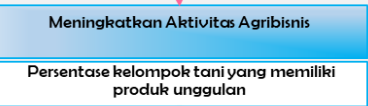
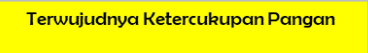
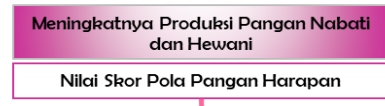
Meningkatnya validitas calon penerima
Persentase calon penerima yang valid

Meningkatnya efisiensi pengadaan barang
Rata-rata waktu pengadaan yang dibutuhkan

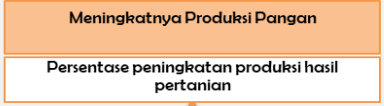
Meningkatnya kualitas laporan kegiatan
Persentase laporan yang dapat diselesaikan tepat waktu

STAF

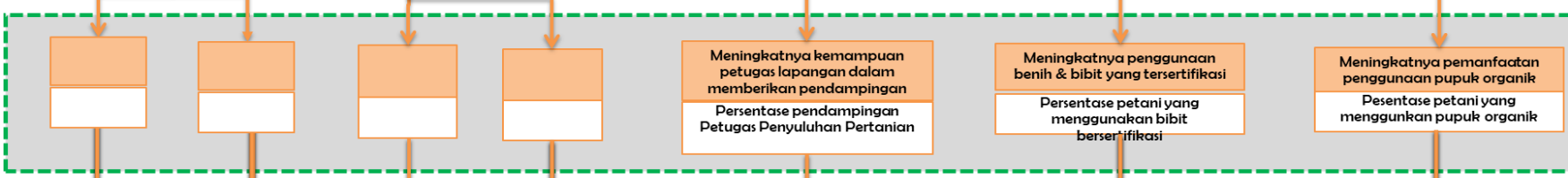
POHON KINERJA MISI 9 (SEKARANG)



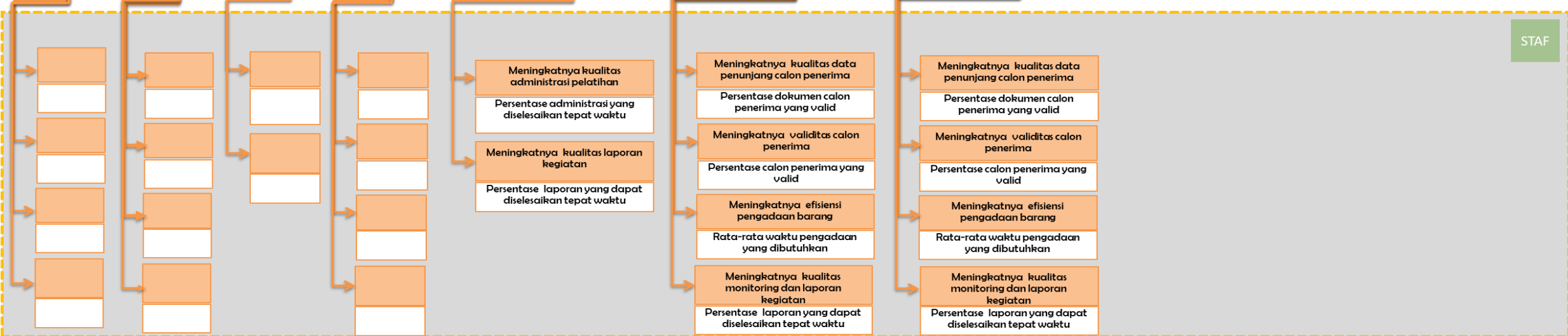
ES 2



ES 3



ES 4



STAF

POHON KINERJA MISI 9 (SEKARANG)

RPJMD



RENSTRA

Meningkatnya Produksi Pangan Nabati dan Hewani
Nilai Skor Pola Pangan Harapan

Terwujudnya Ketercukupan Pangan

Meningkatkan Aktivitas Agribisnis

Persentase kelompok tani yang memiliki produk unggulan

Meningkatnya Kualitas Tatakelola Pemerintahan

Indeks PMPRB Perangkat Daerah

ES 2

Meningkatnya Produksi Pangan
Persentase peningkatan produksi hasil pertanian

[Empty box]

[Empty box]

[Empty box]

Meningkatnya populasi ternak
Persentase peningkatan populasi ternak

[Empty box]

[Empty box]

ES 3

[Empty box]

[Empty box]

[Empty box]

[Empty box]

[Empty box]

[Empty box]

Meningkatnya Kualitas Bibit Ternak
Persentase bibit ternak berkualitas yang diterima masyarakat

Meningkatnya kualitas pakan ternak
Persentase ternak yang mendapatkan pakan berkualitas

Meningkatnya kompetensi petugas veteriner
Persentase petugas veteriner yang bersertifikat

ES 4

[Empty box]

[Empty box]

[Empty box]

[Empty box]

[Empty box]

[Empty box]

[Empty box]

[Empty box]

Meningkatnya kualitas data penunjang calon penerima
Persentase dokumen calon penerima yang valid

Meningkatnya validitas calon penerima
Persentase calon penerima yang valid

Meningkatnya efisiensi pengadaan barang
Rata-rata waktu pengadaan yang dibutuhkan

Meningkatnya kualitas laporan kegiatan
Persentase laporan yang dapat diselesaikan tepat waktu

Meningkatnya efisiensi pengadaan barang
Rata-rata waktu pengadaan yang dibutuhkan

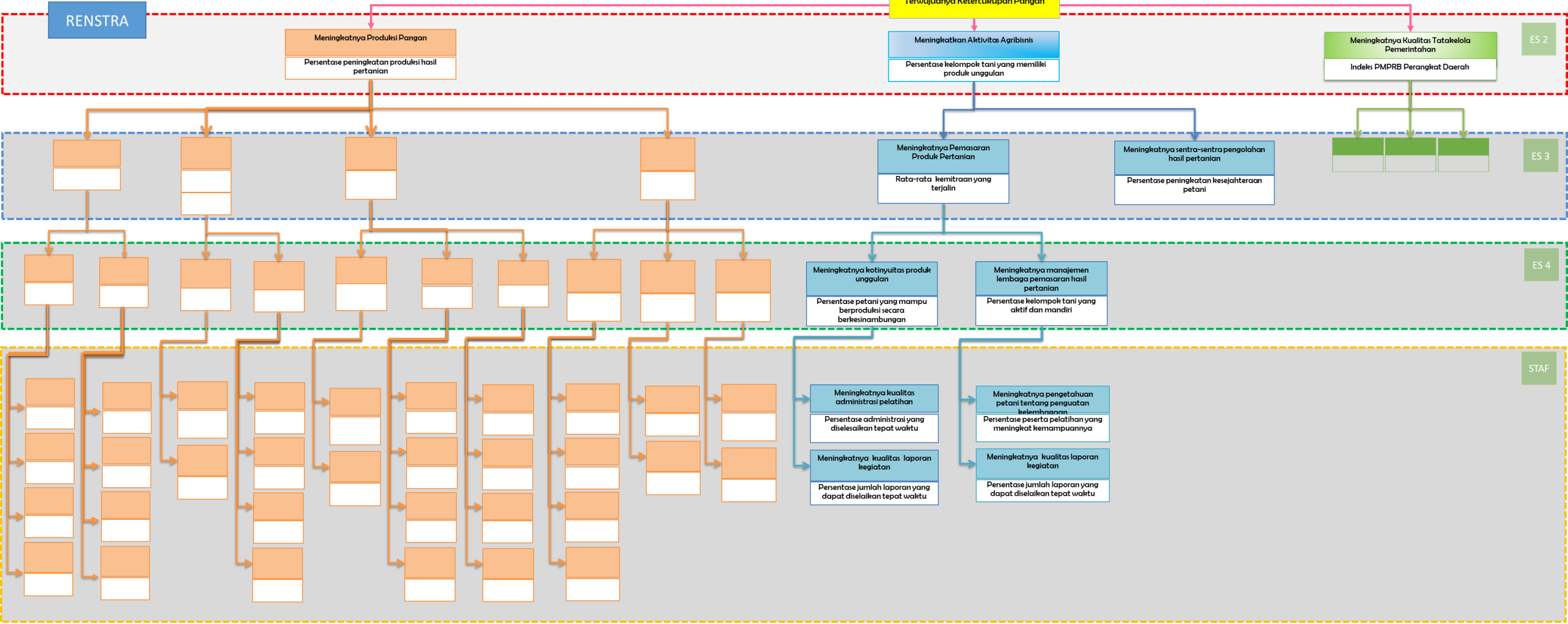
Meningkatnya kualitas laporan kegiatan
Persentase laporan yang dapat diselesaikan tepat waktu

Meningkatnya kualitas administrasi pelatihan
Persentase administrasi yang diselesaikan tepat waktu

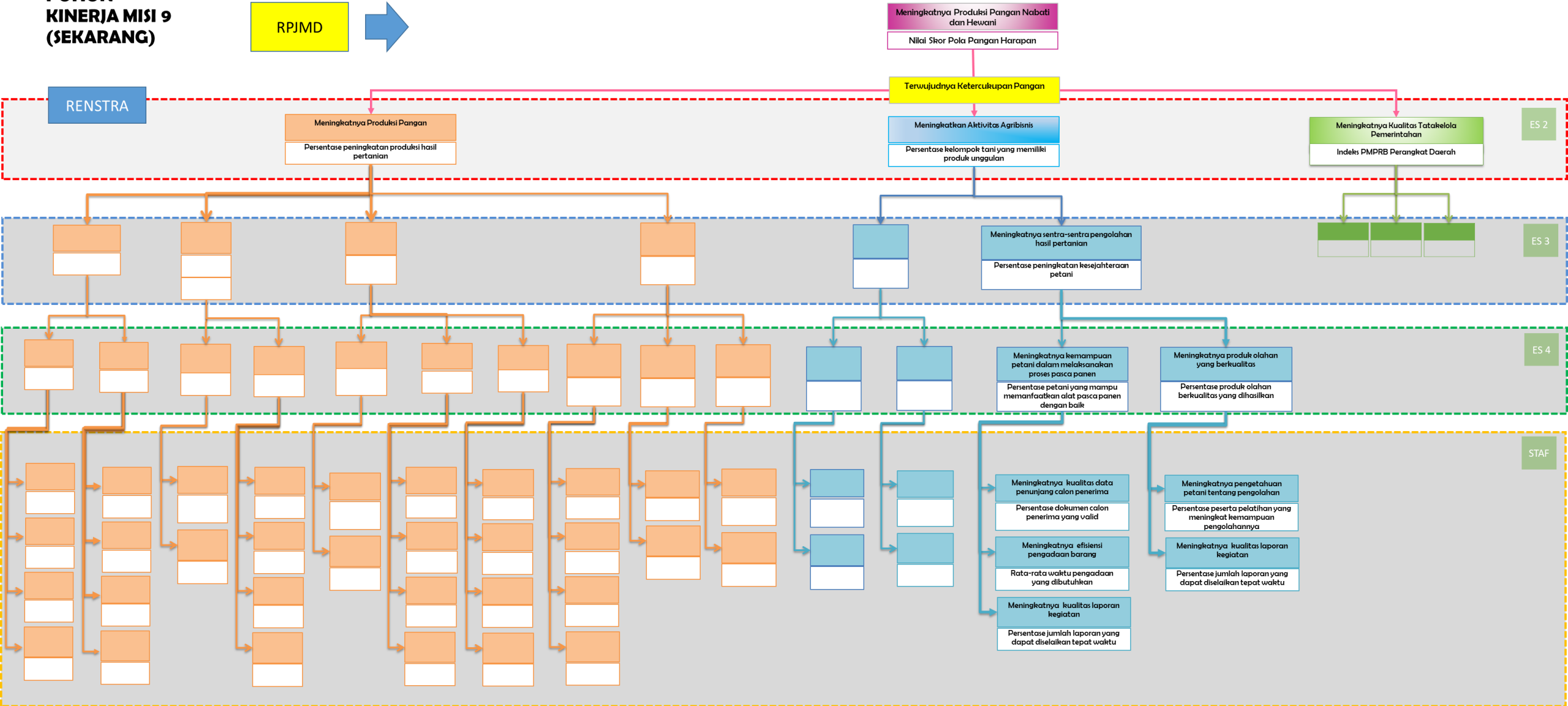
Meningkatnya kualitas laporan kegiatan
Persentase laporan yang dapat diselesaikan tepat waktu

STAF

POHON KINERJA MISI 9 (SEKARANG)



POHON KINERJA MISI 9 (SEKARANG)



**POHON
KINERJA MISI 9
(SEKARANG)**



RENSTRA

Meningkatnya Produksi Pangan Nabati dan Hewani
Nilai Skor Pola Pangan Harapan

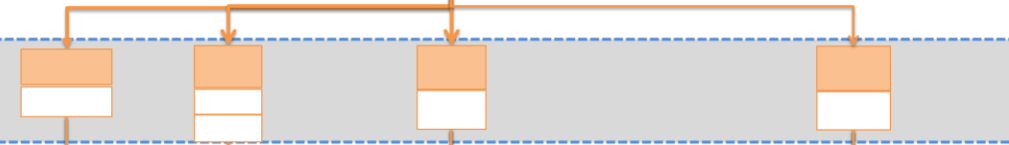
Terwujudnya Ketercukupan Pangan

Meningkatnya Produksi Pangan
Persentase peningkatan produksi hasil pertanian

Meningkatnya Aktivitas Agribisnis
Persentase kelompok tani yang memiliki produk unggulan

Meningkatnya Kualitas Tatakelola Pemerintahan
Indeks PMPRB Perangkat Daerah

ES 2

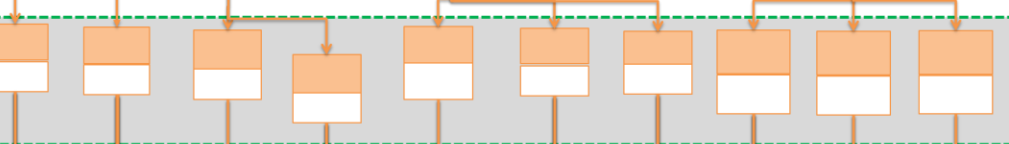


Meningkatnya kualitas sistem informasi pertanian
Persentase data yang valid dan terkini

Meningkatnya efektivitas kerja Dinas Pertanian dan Pangan
Persentase sarana dan prasarana yang memadai

Meningkatnya kapabilitas Sumber daya aparatur
Persentase peningkatan kapabilitas sumber daya aparatur

ES 3

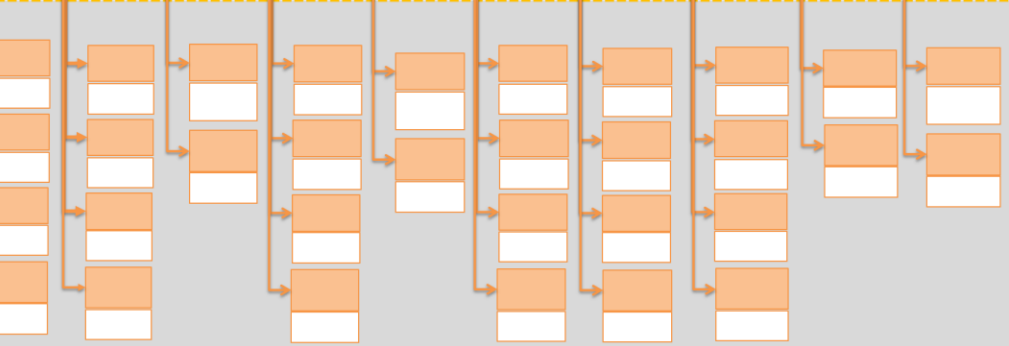


Meningkatnya kualitas dokumen perencanaan, monitoring dan evaluasi program dan kegiatan
Persentase tersusunnya Dokumen Perencanaan, Monitoring, dan Evaluasi Program dan Kegiatan tepat waktu

Meningkatnya kualitas laporan capaian kinerja dan laporan keuangan
Persentase kualitas tersusunnya laporan kinerja dan laporan keuangan

Meningkatnya kualitas Pengembangan Statistik Pertanian
Persentase validitas data statistik pertanian

ES 4



Meningkatnya kualitas data penunjang dokumen perencanaan
Persentase kelengkapan data penunjang dokumen perencanaan yang dapat dikerjakan tepat waktu

Meningkatnya kualitas laporan kegiatan
Persentase jumlah laporan yang dapat diselesaikan tepat waktu

Meningkatnya kualitas laporan kegiatan
Persentase jumlah laporan yang dapat diselesaikan tepat waktu

STAF

**POHON
KINERJA MISI 9
(SEKARANG)**



RENSTRA

Meningkatnya Produksi Pangan
Persentase peningkatan produksi hasil pertanian

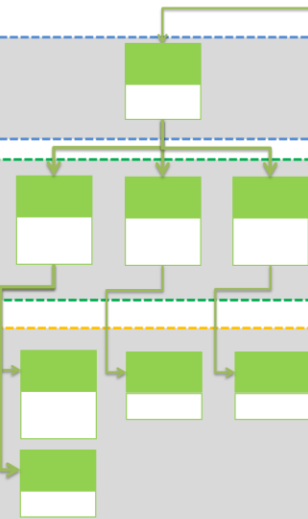
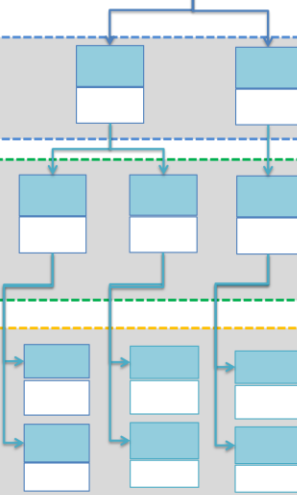
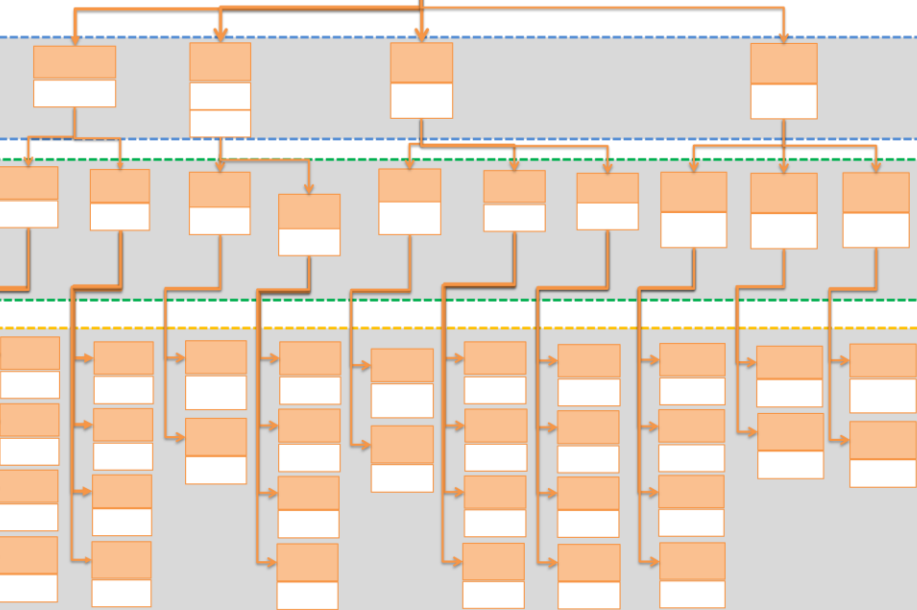
Meningkatnya Produksi Pangan Nabati dan Hewani
Nilai Skor Pola Pangan Harapan

Terwujudnya Ketercukupan Pangan

Meningkatkan Aktivitas Agribisnis
Persentase kelompok tani yang memiliki produk unggulan

Meningkatnya Kualitas Tatakelola Pemerintahan
Indeks PMDRB Perangkat Daerah

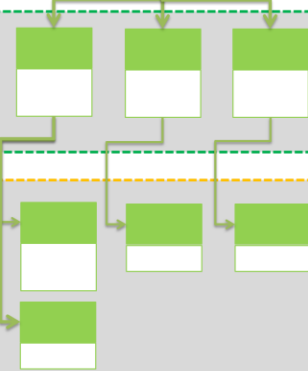
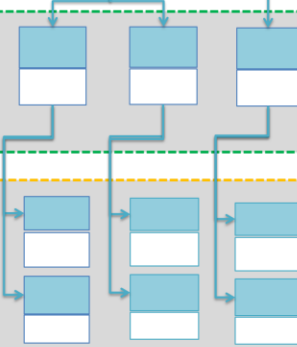
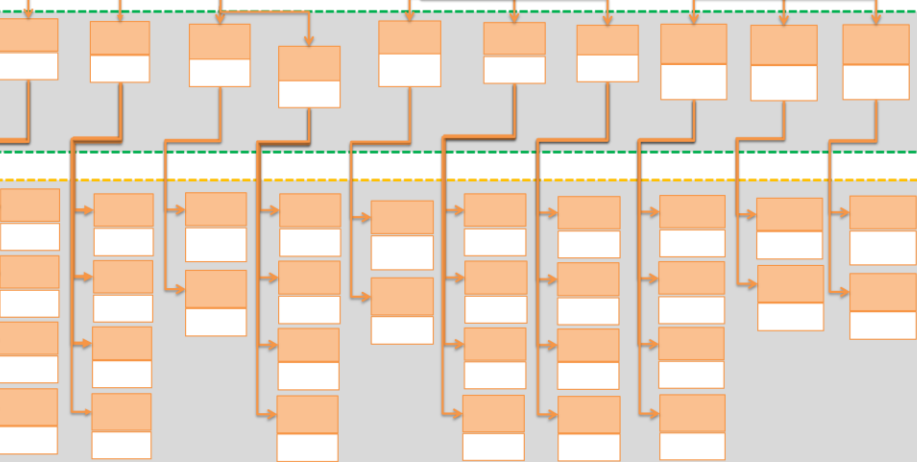
ES 2



Meningkatnya efektivitas kerja Dinas Pertanian dan Pangan
Persentase sarana dan prasarana yang memadai

Meningkatnya kapabilitas Sumber daya aparatur
Persentase peningkatan kapabilitas sumber daya aparatur

ES 3



Meningkatnya Pemenuhan Kebutuhan Pemeliharaan Gedung/Kantor, Pemeliharaan Kendaraan Dinas, dan Kebutuhan Perlengkapan Gedung/ Kantor
Persentase aset yang terawat dan terpelihara dengan baik

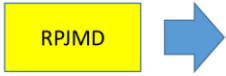
Meningkatnya validitas data aset kantor
Persentase data aset yang valid

Meningkatnya kualitas laporan legiatan
Persentase jumlah laporan yang dapat diselesaikan tepat waktu

ES 4

STAF

**POHON
KINERJA MISI 9
(SEKARANG)**



RENSTRA

Meningkatnya Produksi Pangan Nabati dan Hewani
Nilai Skor Pola Pangan Harapan

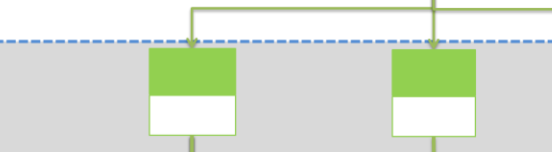
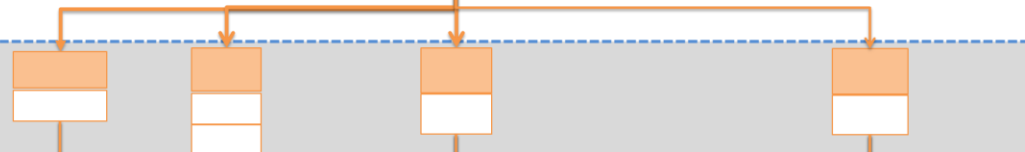
Terwujudnya Ketercukupan Pangan

Meningkatnya Produksi Pangan
Persentase peningkatan produksi hasil pertanian

Meningkatkan Aktivitas Agribisnis
Persentase kelompok tani yang memiliki produk unggulan

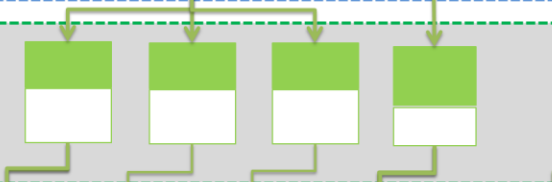
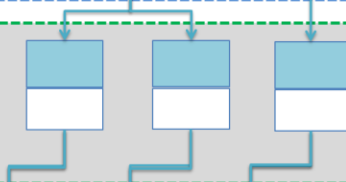
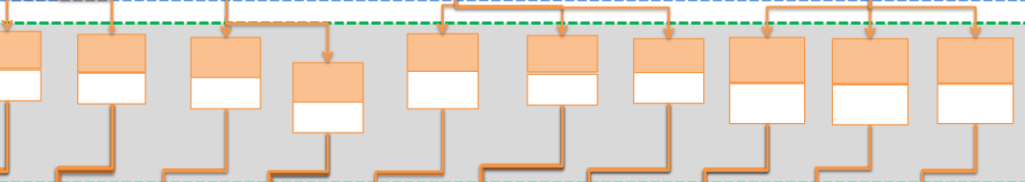
Meningkatnya Kualitas Tatakelola Pemerintahan
Indeks PMPRB Perangkat Daerah

ES 2



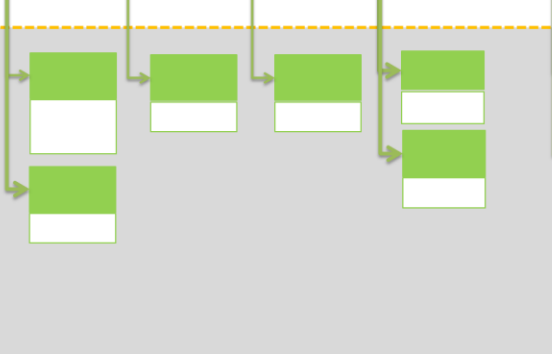
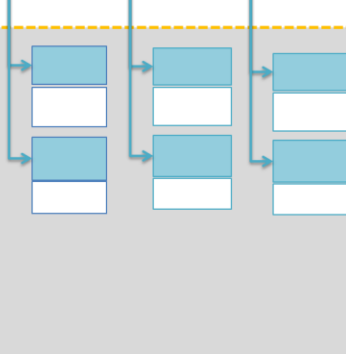
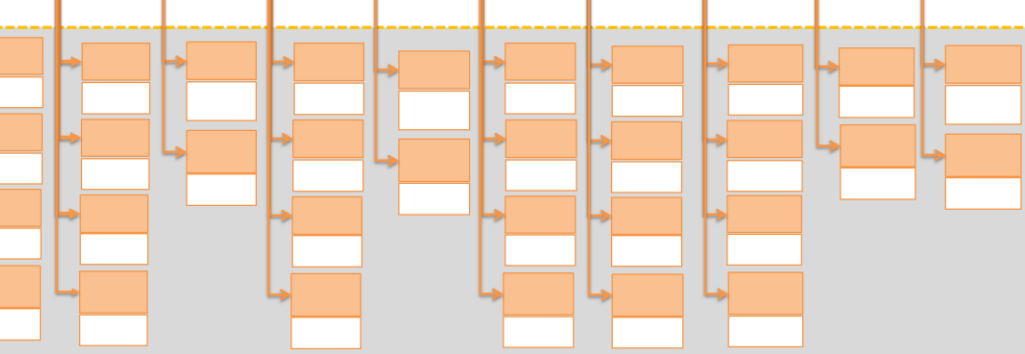
Meningkatnya Kapabilitas Sumber daya aparatur
Persentase peningkatan kapabilitas sumber daya aparatur

ES 3



Meningkatnya Disiplin Aparatur
Persentase peningkatan Disiplin Aparatur

ES 4



Meningkatnya Kualitas absensi aparatur
Persentase absensi aparatur
Meningkatnya Kualitas laporan kegiatan
Persentase laporan yang dapat diselesaikan

STAF



